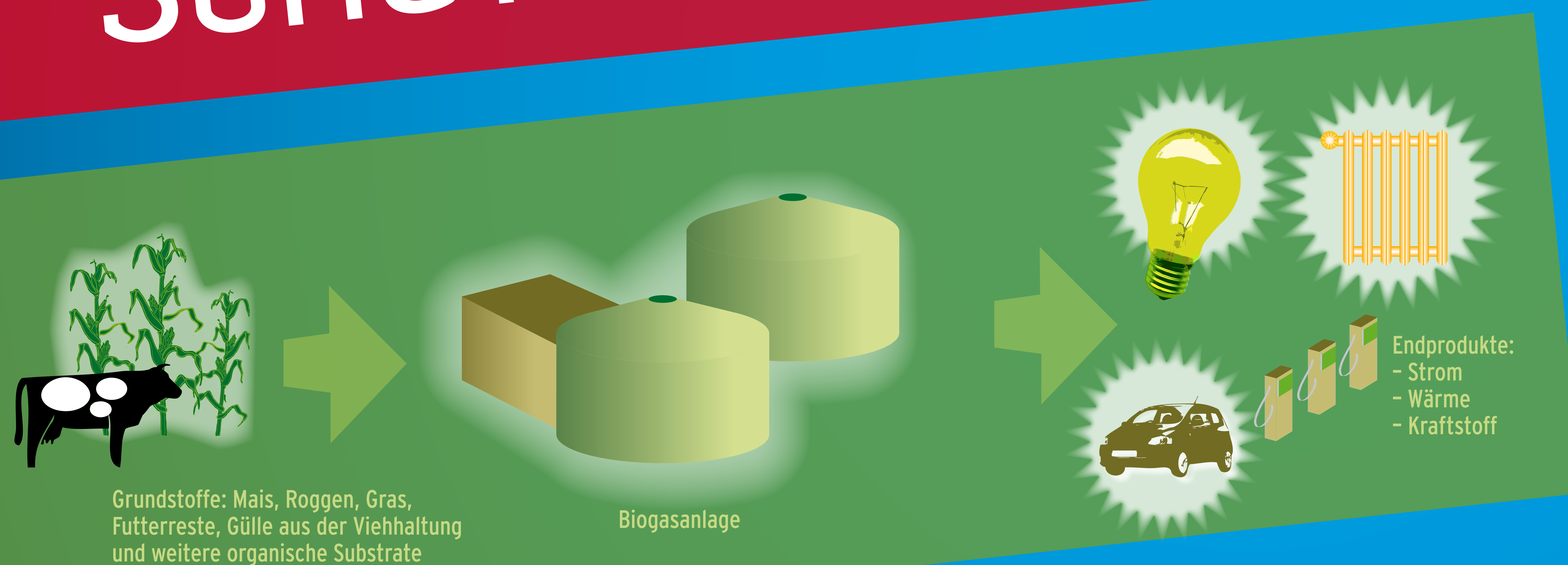


# DIESES FELD

## LIEFERT ENERGIE UND SCHÜTZT DAS KLIMA!



Aus Energiepflanzen entstehen in der **Biogasanlage** Strom und Wärme oder auch Kraftstoff. 1 Hektar Mais liefert z.B. 1 Jahr lang Strom für 4 Haushalte mit 4 Personen.

Neben Mais werden in der **Biogasanlage** auch Roggen, Gras, Futterreste und Gülle aus der Viehhaltung verwertet.

**Biogasanlagen** leisten einen enormen Beitrag zum Klimaschutz: Der Strom und die Wärme aus 1 Hektar Energiepflanzen sparen rund 15 Tonnen CO<sub>2</sub> pro Jahr ein.

Biogas ist speicherbar und kann deshalb die schwankende Stromerzeugung aus Windkraft- und Solaranlagen ausgleichen. Biogas ist daher wichtig für die Erneuerbare Energie-Versorgung der Zukunft.

**Nutzen für Anwohner:** der Anlagenbetreiber kann die umliegenden Häuser mit seiner erneuerbaren Wärme beliefern. Gülle, die in der Biogasanlage zur Energieerzeugung genutzt wurde, stinkt bei der Ausbringung auf die Felder nicht.

## BIOGAS KANN'S